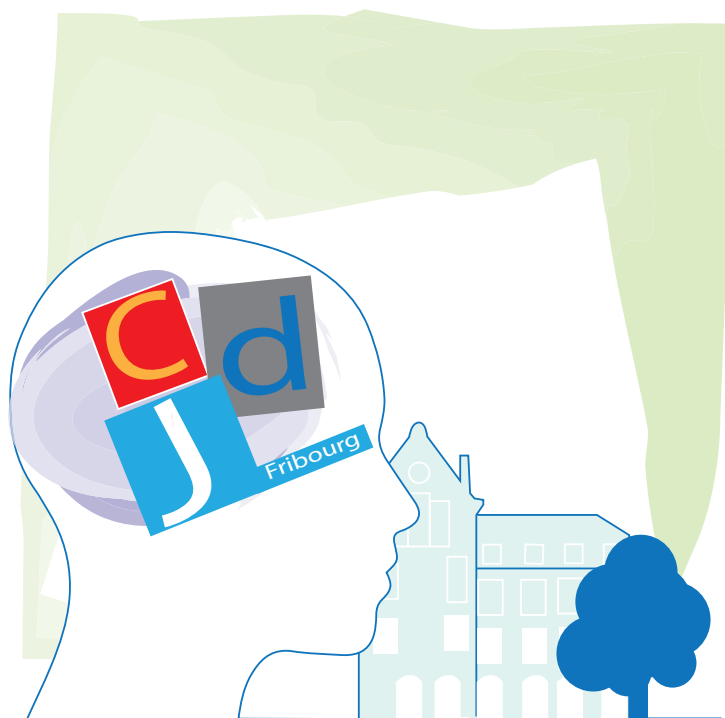




RÉSEAU FRIBOURGEOIS
DE SANTÉ MENTALE
FREIBURGER NETZWERK
FÜR PSYCHISCHE GESUNDHEIT

RFSM FRIBOURG

Bienvenue à la clinique de jour



HORAIRE

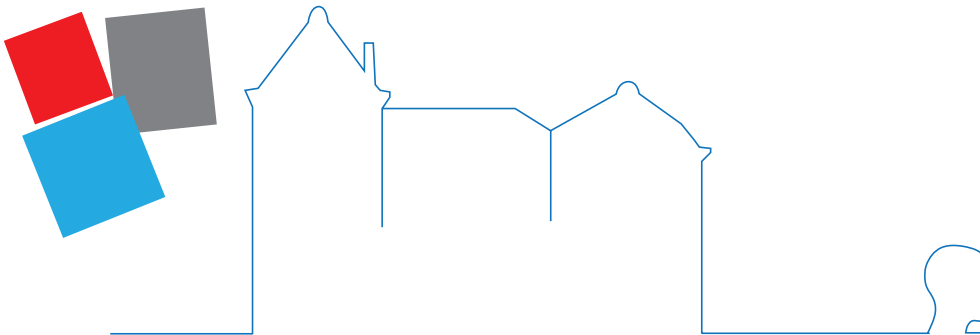
8 h 15 - 17 h 30

CONTACT

RFSM FRIBOURG | Clinique de jour
Chemin du Cardinal-Journet 3
1752 Villars-sur-Glâne
T. 026 305 78 78

La Clinique de jour du RFSM FRIBOURG est une structure ouverte la journée du lundi au vendredi proposant des séjours semi-stationnaires pour les adultes. Elle fait partie du Réseau fribourgeois de santé mentale (RFSM), établissement autonome de droit public qui offre des prestations hospitalières, intermédiaires, ambulatoires et de liaison dans le domaine de la santé mentale pour tout le canton de Fribourg.

Notre philosophie est de vous mettre, vous et votre réseau, au centre de notre attention, afin de vous offrir un accompagnement ciblé répondant à vos besoins. Notre équipe pluridisciplinaire composée de médecins spécialistes en psychiatrie et psychothérapie, d'infirmiers en psychiatrie, de psychologues, d'assistants sociaux ou encore de thérapeutes spécialisés (ergothérapie et art-thérapie) s'efforceront de construire avec vous un projet de soins personnalisé et adapté à vos ressources.



Nos offres de soins

Vous êtes un patient de 18 à 65 ans et vous avez besoin de soins relativement intensifs sur la journée pour faire face à une dépression, à des troubles anxieux ou de la personnalité ou encore à une psychose. Votre état ne nécessite pas une hospitalisation et vous permet d'être autonome et de rentrer chez vous le soir et le week-end. La Clinique de jour peut alors vous offrir un accompagnement psychothérapeutique la journée du lundi au vendredi. Cette solution peut par exemple servir de transition entre la fin d'un séjour au Centre de soins hospitaliers de Marsens et favoriser le retour à l'autonomie. La Clinique de jour est ainsi une alternative significative dans les situations de crise qui ne nécessiteraient pas forcément une hospitalisation à temps complet et pour lesquelles un suivi ambulatoire ne serait plus suffisant. La prise en charge est constituée essentiellement de thérapies de groupes, de thérapies non-verbales et d'entretiens individuels. Un programme personnalisé dont le repas de midi fait partie intégrante sera mis en place avec vous, une présence quotidienne étant en principe requise. Le séjour peut durer de quelques semaines à plusieurs mois.

Vous souhaitez une prise en charge à la Clinique de jour de Fribourg

Pour toute demande, votre thérapeute peut s'adresser en tout temps à la plateforme d'accueil, d'indication et d'orientation du RFSM au numéro de téléphone **026 305 77 77**.

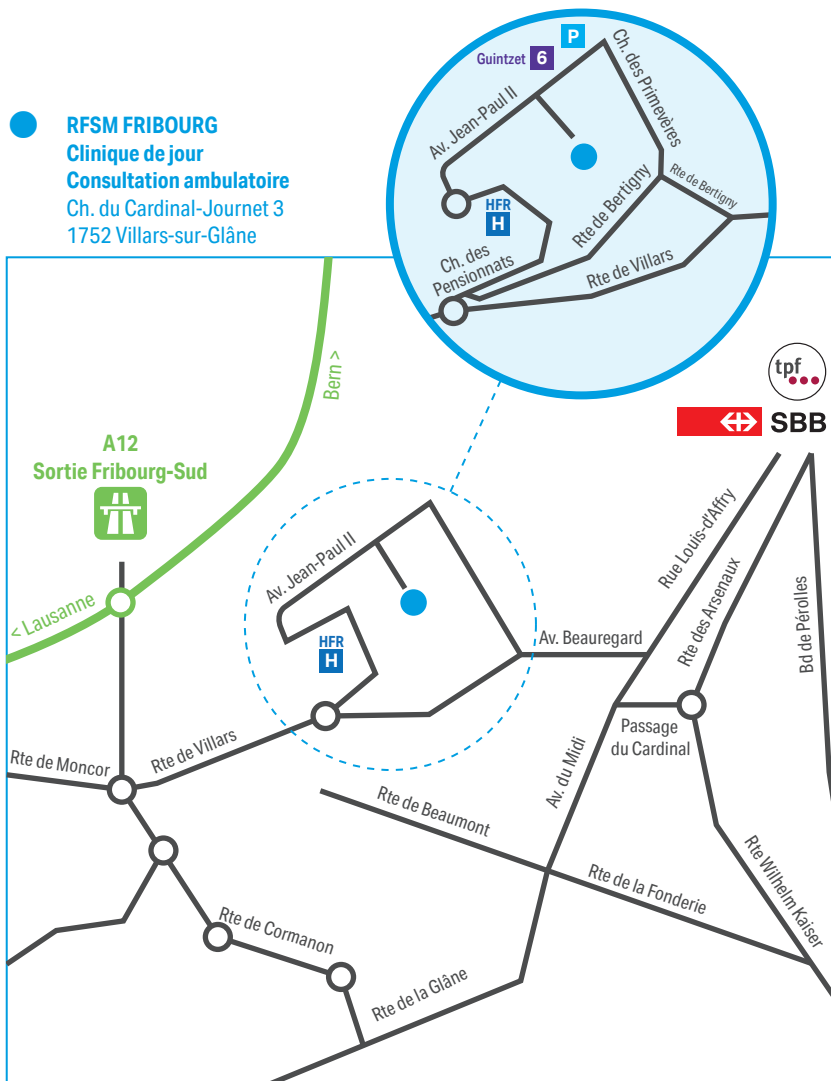
Vous désirez un renseignement

Vous pouvez vous adresser à la réception de la Clinique de jour au numéro de téléphone **026 305 78 78**.



Bienvenue à la clinique de jour

- **RFSM FRIBOURG**
Clinique de jour
Consultation ambulatoire
Ch. du Cardinal-Journet 3
1752 Villars-sur-Glâne



En Bus: prendre le bus n° 6 en direction de Guintzet, descendre à l'arrêt «Guintzet» **6**

A pied: environ 15 minutes depuis la gare CFF (sortie rue Louis-d'Affry)

En voiture: stationnement payant au Tennis Club Aiglon