



RÉSEAU FRIBOURGEOIS  
DE SANTÉ MENTALE  
FREIBURGER NETZWERK  
FÜR PSYCHISCHE GESUNDHEIT

## NOTRE PHILOSOPHIE

# Charte professionnelle du RFSM





# SOMMAIRE

<b>Introduction</b>	<b>5</b>
Humanisme	6
Bienveillance	8
Optimisme	10
Partenariat	12
Qualité	14
Responsabilité	16
Sens critique	18

# PRÉAMBULE

Afin d'offrir aux patientes et aux patients ainsi qu'aux proches le meilleur accompagnement possible et de proposer au personnel un environnement de travail de qualité, le RFSM a adopté deux documents contenant et développant les valeurs de notre réseau. La charte éthique et la charte professionnelle constituent ainsi les piliers éthiques qui vont contribuer à orienter et à consolider la culture institutionnelle au sein du RFSM.

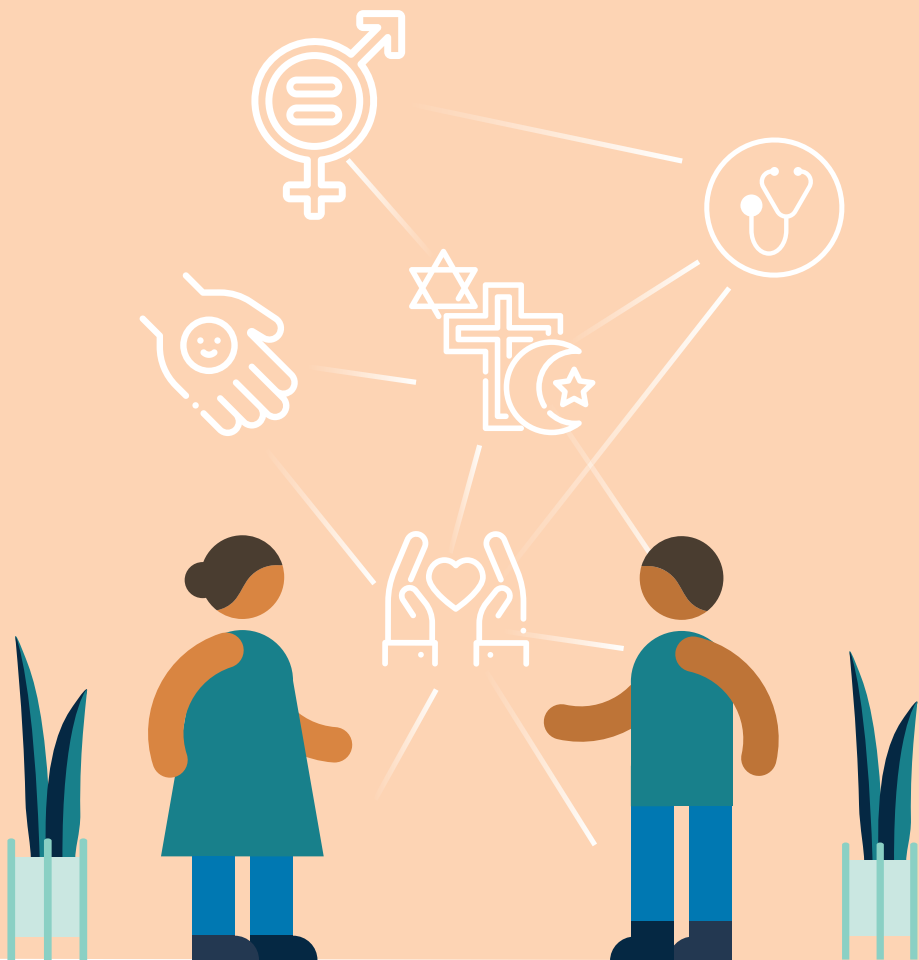
L'humanisme, l'optimisme, la bienveillance, le partenariat, la qualité, le savoir, la responsabilité ou encore le sens critique sont au cœur de ces réflexions, qui ont pour but l'amélioration de nos prestations et de nos conditions de travail dans un esprit de partenariat et de collaboration. Pour que ces deux chartes soient véritablement vécues et placées au centre de nos actions et de nos réflexions, il est nécessaire que le RFSM s'engage pleinement dans la diffusion et la promotion de ces valeurs, en offrant les ressources, les processus et les outils nécessaires.

Ainsi, le RFSM, par les décisions et les actes de la Direction générale, des Directions médicales et des soins, du Conseil de direction, s'engage à mettre en place les conditions cadres nécessaires au respect, au développement et à la promotion de la charte professionnelle auprès des collaboratrices et des collaborateurs du RFSM. Il s'engage également à mettre en place les conditions cadres nécessaires au respect, au développement et à la promotion de la charte éthique.

Enfin, la charte éthique et la charte professionnelle sont conçues comme des documents dynamiques. Ils évolueront dans le temps et pourront être adaptés aux nouvelles données ou circonstances. Les destinataires de ces documents sont ainsi invités à considérer ce processus d'évolution et de transformation comme une chance pour renforcer notre culture institutionnelle et à y participer activement.

# CHARTRE PROFESSIONNELLE DU RFSM

La charte professionnelle reprend les valeurs défendues dans la charte éthique du RFSM. Ces valeurs représentent un système de référence que le personnel s'engage à respecter dans son travail quotidien que ce soit avec les patientes et les patients, les proches, les partenaires de notre réseau ainsi qu'avec les autres collaboratrices et collaborateurs quelles que soient leur fonction ou position. Ces valeurs professionnelles complètent les dispositifs réglementaires et légaux en vigueur. Le RFSM se porte garant du respect et de la promotion de cette charte au sein de l'institution, en garantissant les conditions cadres adéquates. Ainsi, au travers des valeurs déclinées ci-dessous, nous nous engageons en tant que collaboratrice et collaborateur à défendre et promouvoir les valeurs suivantes.



# HUMANISME

# HUMANISME

- Nous mettons tout en œuvre pour placer les patientes et les patients et leurs proches au centre de nos préoccupations et répondre à leurs besoins.
- Nous faisons preuve de compréhension, de respect et d'ouverture les uns envers les autres.
- Nous respectons les valeurs culturelles, spirituelles et l'orientation sexuelle de chacun et chacune.
- Nous refusons toute forme de harcèlement.



BIENVUEILLANCE



# BIENVEILLANCE

- Nous partons du principe que nous faisons du mieux que nous pouvons dans les circonstances que nous rencontrons.
- Nous respectons la vie privée de chacun et chacune.
- Nous soutenons l'épanouissement et le développement professionnels de chacun et chacune.



# OPTIMISME

# OPTIMISME

- Nous adoptons une attitude positive et constructive dans nos activités et relations professionnelles.
- Nous considérons l'ensemble des activités professionnelles dans sa dynamique évolutive et sa continuité.



# PARTENARIAT

# PARTENARIAT

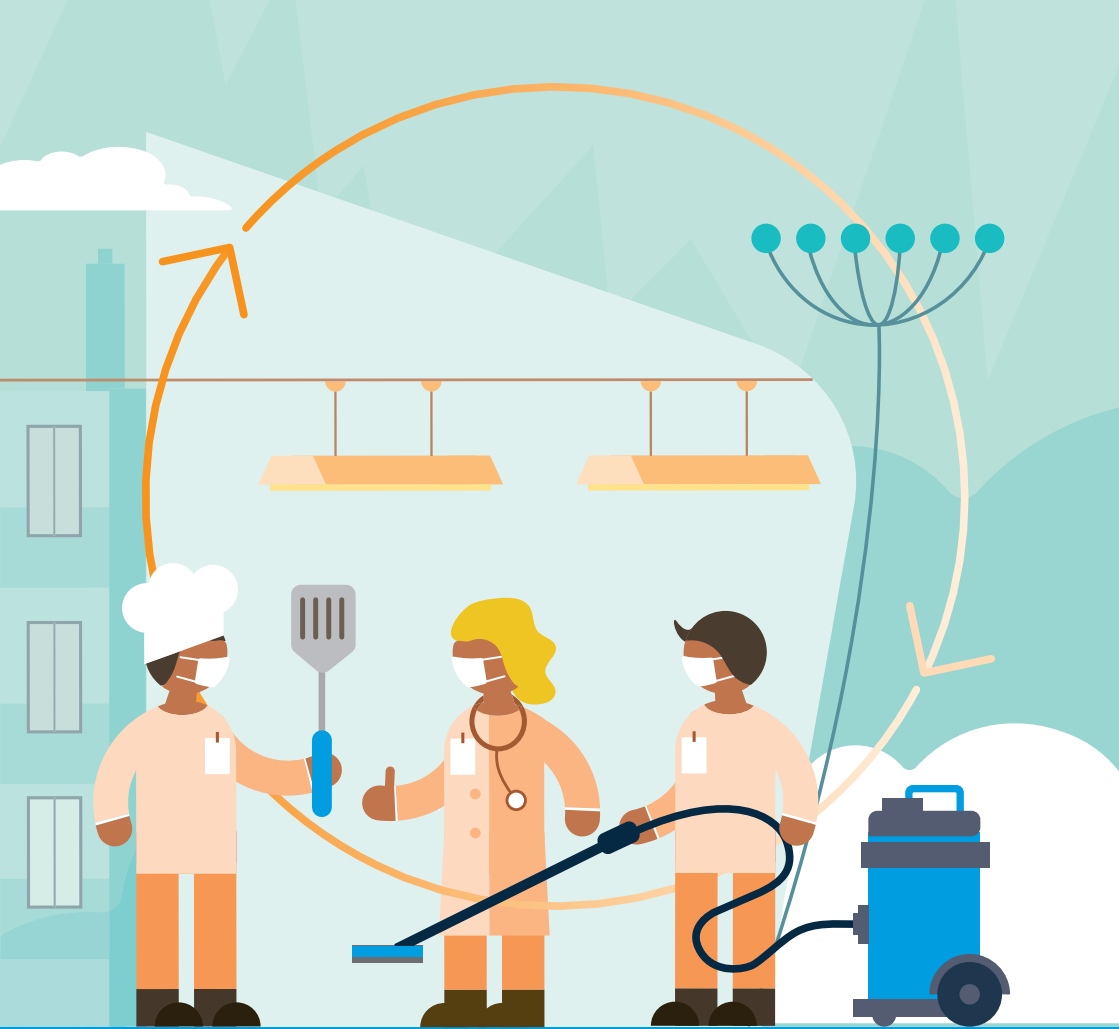
- Nous coopérons, favorisons le dialogue et recherchons des consensus.
- Nous contribuons au développement d'une culture institutionnelle commune.
- Nous élaborons et mettons en place des stratégies concertées, en rassemblant les compétences administratives, techniques, sociales et thérapeutiques adéquates.
- Nous favorisons le développement d'un climat de confiance par notre attitude et nos actes.



QUALITÉ

# QUALITÉ

- Nous assurons individuellement et collectivement la mise en œuvre des meilleures pratiques de nos métiers.
- Nous respectons et promouvons le caractère bilingue du RFSM.
- Nous contribuons au développement continu d'un environnement professionnel de haut niveau.
- Nous appliquons les procédures, méthodes et techniques pour lesquelles nous sommes qualifiés ou supervisés.
- Nous suivons les programmes de formation appropriés à notre fonction et à notre pratique professionnelle.
- Nous communiquons et informons de manière efficace et respectueuse.



# RESPONSABILITÉ



# RESPONSABILITÉ

- Nous avons conscience des conséquences de notre travail vis-à-vis des patientes et des patients, des proches, du personnel et de la société.
- Nous refusons et annonçons à notre hiérarchie toute forme de harcèlement morale ou sexuel ainsi que tout autre propos, comportement ou geste inapproprié.
- Nous participons à la responsabilité sociale et environnementale de l'institution dans le respect du développement durable.
- Nous garantissons la confidentialité dans les rapports de travail.



# SENS CRITIQUE

# SENS CRITIQUE

- Nous portons un regard critique et constructif sur nos propres pratiques et faisons preuve d'ouverture au changement.
- Nous faisons preuve d'humilité dans nos pratiques.
- Nous partageons autant nos savoirs que nos questionnements.
- Nous dépassons par l'écoute et le dialogue les points de tensions identifiés dans la pratique professionnelle.



RÉSEAU FRIBOURGEOIS  
DE SANTÉ MENTALE  
FREIBURGER NETZWERK  
FÜR PSYCHISCHE GESUNDHEIT

---

## **IMPRESSUM**

### **Rédaction**

Groupe de travail charte éthique

### **Graphisme**

Service médias et communication du RFSM

### **Version**

9.02.2023