



KONTAKTE FNPG

Standorte | Leistungen | Pläne | Adressen | Rufnummern

KANTONALE NOTFALLPSYCHIATRIE

 **026 308 08 08**

- Die Notfallpsychiatrie kontaktieren
- Ihren ersten Termin im FNPG vereinbaren



ZENTRALE RUFNUMMER UND EMPFANG

 **026 308 00 00**

- Empfang Bulle – Freiburg – Marsens
- Direktion, Verwaltung, Personalabteilung, Fakturation
- Therapeuten, Abteilungen, Stationen
- Angehörigenhilfe



FÜR GESUNDHEITSFACHPERSONEN

 **026 308 08 08**

- Eine stationäre Behandlung vereinbaren
- Eine tagesklinische Behandlung vereinbaren
- Das Mobile Team für psychosoziale Notfälle kontaktieren



INHALTSVERZEICHNIS

1	<u>Porträt</u>	4
<hr/>		
2	<u>Wichtigste Telefonnummern</u>	6
<hr/>		
3	<u>Standorte und Abteilungen</u>	8
<hr/>		
4	<u>Kontakte und Leistungen</u>	12
	<u>FNPG MARSENS Stationäres Behandlungszentrum</u>	13
	<u>FNPG MARSENS Pflegeheim Les Camélias</u>	16
	<u>FNPG FREIBURG Kantonale Notfallpsychiatrie</u>	17
	<u>FNPG FREIBURG Stationäres Behandlungszentrum</u>	19
	<u>RFSM FRIBOURG Consultation ambulatoire</u>	22
	<u>FNPG FREIBURG Ambulatorium</u>	23
	<u>RFSM FRIBOURG Clinique de jour</u>	24
	<u>FNPG FREIBURG Tagesklinik</u>	25
	<u>FNPG FREIBURG Zentrum für forensische Psychiatrie</u>	26
	<u>FNPG FREIBURG Universitäres Zentrum für psychiatrische Forschung</u>	27
	<u>FNPG FREIBURG Zentrum für Kinder- und Jugendpsychiatrie</u>	28
	<u>FNPG FREIBURG Freiburger Zentrum für Abhängigkeitserkrankungen</u>	29
	<u>RFSM BULLE Consultation ambulatoire</u>	30
	<u>RFSM BULLE Clinique de jour</u>	31
	<u>RFSM ESTAVAYER Consultation ambulatoire</u>	32
<hr/>		

Porträt

Das Freiburger Netzwerk für psychische Gesundheit (FNPG) ist ein medizinisches und psychosoziales Kompetenzzentrum, das auf Psychiatrie und in einem weiteren Sinn auf psychische Gesundheit spezialisiert ist. Es beschäftigt über 700 Mitarbeitende an sechs Standorten im Kanton Freiburg.

Die Teams des FNPG streben bei der Behandlung der Patienten in den drei Bereichen Kinder-/Jugend-, Erwachsenen- und Alterspsychiatrie und -psychotherapie nach Exzellenz.

Das zweisprachige FNPG ist in stetiger Entwicklung und hält sich im therapeutischen Bereich auf dem neuesten Stand. Es gewährleistet ein umfassendes Angebot an hochstehenden ambulanten, tagesklinischen und stationären Leistungen, die sowohl Effizienz- als auch Menschlichkeitskriterien erfüllen. Jede Patientin und jeder Patient erhält Leistungen, die auf ihre oder seine konkrete Situation zugeschnitten sind.

Wichtigste Telefonnummern

KANTONALE NOTFALLPSYCHIATRIE

026 308 08 08

- Die Notfallpsychiatrie kontaktieren
- Ihren ersten Termin im FNPG vereinbaren

ZENTRALE RUFNUMMER UND EMPFANG

026 308 00 00

- Empfang Bulle – Freiburg – Marsens
- Direktion, Verwaltung, Personalabteilung, Fakturation
- Therapeuten, Abteilungen, Stationen
- Angehörigenhilfe

FÜR GESUNDHEITSFACHPERSONEN

026 308 08 08

- Eine stationäre Behandlung vereinbaren
- Eine tagesklinische Behandlung vereinbaren
- Das Mobile Team für psychosoziale Notfälle kontaktieren

RFSM Bulle | Clinique de jour et consultation ambulatoire

026 308 16 30

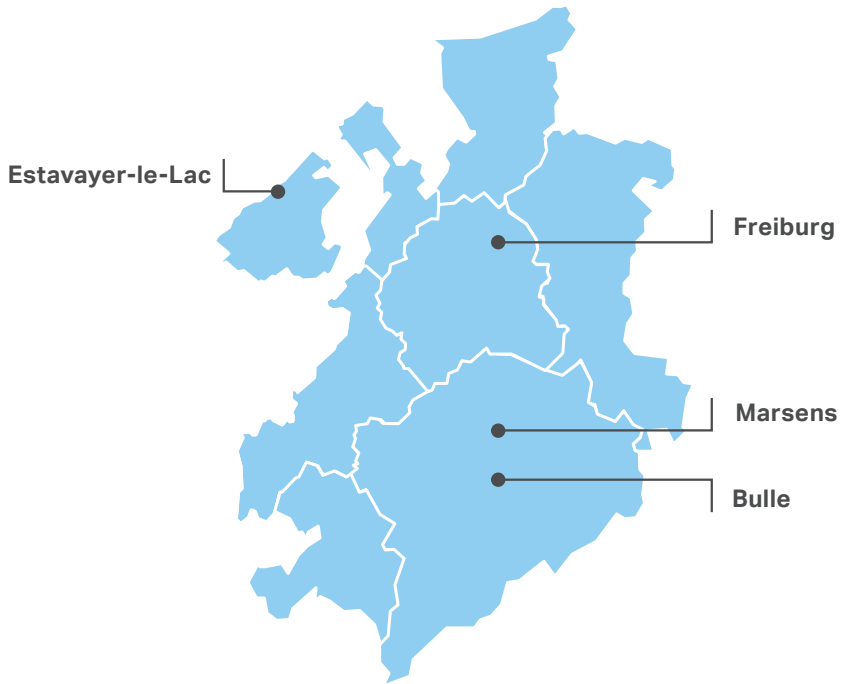
FNPG Freiburg | Zentrum für Kinder- und Jugendpsychiatrie

026 308 17 62

FNPG Freiburg | Freiburger Zentrum für Abhängigkeitserkrankungen

026 308 17 00

Standorte und Abteilungen



Standorte und Abteilungen

Standortbezeichnung	Bezeichnung des Zentrums oder Dienstes	Abteilungsbezeichnung
RFSM Bulle Rue de la Condémine 60 1630 Bulle	Clinique de jour	
	Consultation ambulatoire	
FNPG Marsens L'Hôpital 140 1633 Marsens	Stationäres Behandlungszentrum	Station Hermès
		Station Atlas
		Station Callisto
		Station Thalassa
		Station La Chrysalide
		Station Aubépine
		Station Jasmin
	Pflegeheim Les Camélias	
FNPG Freiburg Chemin du Cardinal-Journet 3 1752 Villars-sur Glâne	Kantonale Notfallpsychiatrie	
	Tagesklinik	
	Ambulatorium	
	Stationäres Behandlungszentrum	Station Merkur
		Station Saturn
		Station Vénus
	Universitäres Zentrum für psychiatrische Forschung	
Zentrum für forensische Psychiatrie	Abteilung für Therapien	
	Abteilung für psychiatrische Begutachtung	

Standortbezeichnung	Bezeichnung des Zentrums oder Dienstes	Abteilungsbezeichnung
<p>FNPG Freiburg</p> <p>Route du Mont-Carmel 3 1762 Givisiez</p>	<p>Zentrum für Kinder- und Jugendpsychiatrie</p>	
<p>FNPG Freiburg</p> <p>Murtengasse 8 1700 Freiburg</p>	<p>Freiburger Zentrum für Abhängigkeitserkrankungen</p>	
<p>RFSM Estavayer</p> <p>c/o HIB, rue de la Rochette 1470 Estavayer</p>	<p>Consultation ambulatoire</p>	

Kontakte und Leistungen

FNPG MARSENS | Stationäres Behandlungszentrum

L'Hôpital 140
1633 Marsens
Schweiz

-

Tel. +41 (0)26 308 00 00



google map

Leistungen

Liaison
Stationäre Leistungen
Notfall- und Krisenintervention

Bereich

Erwachsene
Kinder und Jugendliche
Ältere Menschen

Besuchszeiten

Täglich von 10 bis 20 Uhr, aber nicht während der Essenszeiten. Therapeutische Einschränkungen sind möglich. Bitte erkundigen Sie sich vorher.

Öffentliche Verkehrsmittel

Bus: 336 (Bulle – Freiburg)
471 (Bulle – Romont)





GEBÜHREN-PFLICHTIG




	A		G		C		B
<i>Stationäre Abteilungen</i>	● Atlas 1 ● Hermès 0		● Thalassa 2		● Jasmin 1 ● Aubépine 0 ● Les Camélias		● Callisto 2 ● La Chrysalide 1
<i>Säle</i>	B Chagall	C Camille Claudel, Pandora	H Paradiso, Rodin, Yoki, Da Vinci, Montaigne	I Botticelli, Rothko			

A	
Fitness, Ergotherapie	2
● Atlas	1
● Hermès	0
La Plage	-1

C	
Ärztliche Direktion ältere Menschen Ergo-, Physio- und Massagetherapie	2
● Jasmin	1
● Aubépine	0
○ Les Camélias	
Zentralmagazin Anlieferungen	-1

D	
Sozialdienst	1-2
Sicherheitsdienst	0
Seelsorge	

E	
Personalabteilung Arbeitssicherheit und Arbeitsgesundheit	1
Abteilung Informationssysteme	0

H	
Pflegedirektion	1
Saal Paradiso	0


Sg	
Personalrestaurant Le Resto Wirtschaftsdienste	0-1

B	
● Callisto	2
● La Chrysalide	1
Empfang	0

Aufnahmen Generaldirektion Ärztliche Direktion Kinder und Jugendliche Ärztliche Direktion Erwachsene Ärzteseekretariat Generalsekretariat Rechtsdienst	
Patientenadministration	-1
Apotheke Personalmedizin	

G	
Musiktherapie, Kunsttherapie Massagetherapie, Psychomotorik	3
● Thalassa	2
	1

Restaurant Au Soleil Psychologischer Dienst Coiffeur Kiosk Post	0
---	---

I	
Medien- und Kommunikationsdienst	3
Personalunterkunft	2-1
Finanzabteilung	0

●●● Stationäre Abteilungen ○ Pflegeheim

FNPG MARSENS | Pflegeheim Les Camélias

L'Hôpital 140
1633 Marsens
Schweiz

-

Tel. +41 (0)26 308 00 00



google map

Leistungen

Stationäre Leistungen

Bereich

Ältere Menschen

Öffentliche Verkehrsmittel

Bus: 336 (Bulle – Freiburg)
471 (Bulle – Romont)

Besuchszeiten

Täglich von 10 bis 20 Uhr, aber nicht während der Essenszeiten. Therapeutische Einschränkungen sind möglich. Bitte erkundigen Sie sich vorher.



FNPG FREIBURG | Kantonale Notfallpsychiatrie

Chemin du Cardinal-Journet 3
1752 Villars-sur-Glâne
Schweiz
-
Tel. +41 (0)26 308 08 08



google map

Leistungen

Notfall- und Krisenintervention

Bereich

Erwachsene

Ältere Menschen

Öffnungszeiten

Rund um die Uhr, sieben Tage die Woche

Öffentliche Verkehrsmittel

Bus Nr. 6, Endstation Guintzet





FNPG FREIBURG | Stationäres Behandlungszentrum

**Chemin du Cardinal-Journet 3
1752 Villars-sur-Glâne
Schweiz**

-

Tel. +41 (0)26 308 00 00



google map

Leistungen

Stationäre Leistungen

Bereich

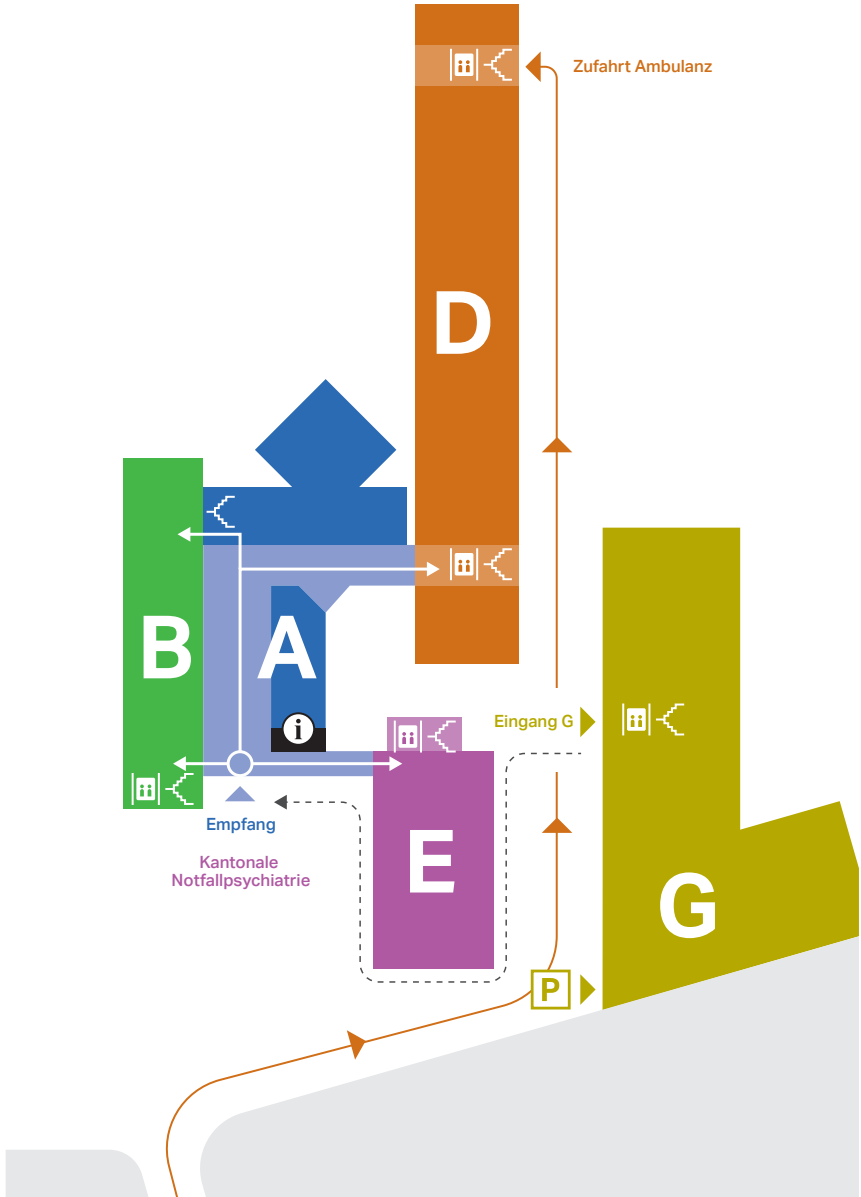
Erwachsene

Öffentliche Verkehrsmittel

Bus Nr. 6, Endstation Guintzet

Besuchszeiten

Täglich von 10 bis 20 Uhr, aber nicht während der Essenszeiten. Therapeutische Einschränkungen sind möglich. Bitte erkundigen Sie sich vorher.



A

Empfang	0
Säle Paul Klee, Hodler	
Sportraum	-1

B

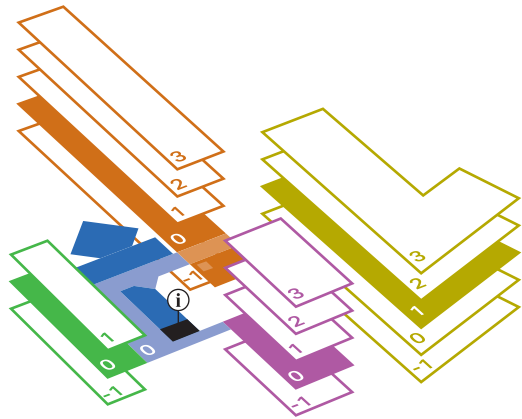
● Ambulatorium B	1
Sozialdienst	
Säle Casa Azul, Gastlosen	
Restaurant	0
● Tagesklinik	-1
Saal Kaiseregg	

D

Ambulatorium D	3
Ärztliche Direktion	
Ärztsekretariat	
● Unité de soins Vénus	2
● Stationäre Abteilung Merkur	1
● Stationäre Abteilung Saturn	0
■ Meeting point	
Zugang Sportraum	-1

G

Terrasse	3
● Clinique de jour	2
● Consultation ambulatoire G	
Eingang G Privatparking	1
Besucherparking Privatparking	0
Privatparking	-1

**E**

Zentrum für forensische Psychiatrie	3
Universitäres Zentrum für psychiatrische Forschung	2
Pflegedirektion	
Kantonale Notfallpsychiatrie	1
Pflegedirektion	
Kantonale Notfallpsychiatrie	0
Zugang Privatparking	-1

RFSM FRIBOURG | Consultation ambulatoire

Chemin du Cardinal-Journet 3
1752 Villars-sur-Glâne
Schweiz
-
Tel. +41 (0)26 308 00 00



google map

Leistungen

Ambulante Sprechstunden

Bereich

Erwachsene
Ältere Menschen

Öffnungszeiten

Montags bis freitags: 8–12 Uhr und
13.30–17.30 Uhr

Öffentliche Verkehrsmittel

Bus Nr. 6, Endstation Guintzet



FNPG FREIBURG | Ambulatorium

**Chemin du Cardinal-Journet 3
1752 Villars-sur-Glâne
Schweiz**

-

Tel. +41 (0)26 308 00 00



google map

Leistungen

Ambulante Sprechstunden

Liaison

Notfall- und Krisenintervention

Bereich

Erwachsene

Ältere Menschen

Öffnungszeiten

Montags bis freitags: 8–17.30 Uhr

Öffentliche Verkehrsmittel

Bus Nr. 6, Endstation Guintzet



RFSM FRIBOURG | Clinique de jour

Chemin du Cardinal-Journet 3
1752 Villars-sur-Glâne
Schweiz
-
Tel. +41 (0)26 308 00 00



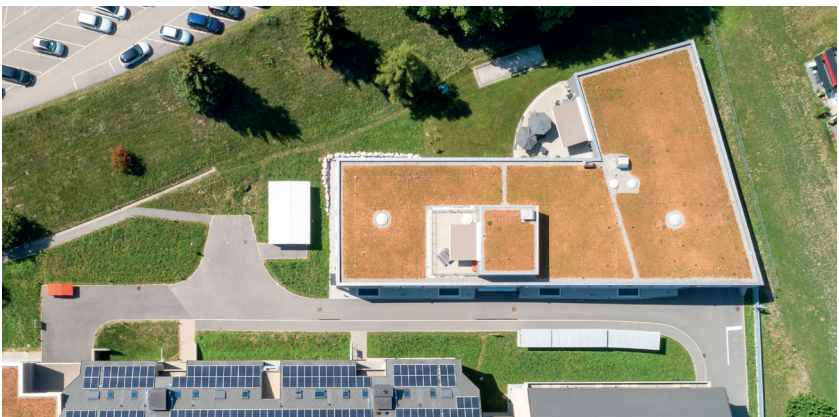
google map

Leistungen
Tagesklinik

Bereich
Erwachsene

Öffnungszeiten
Montags bis freitags: 8.15–17.30
Uhr

Öffentliche Verkehrsmittel
Bus Nr. 6, Endstation Guintzet



FNPG FREIBURG | Tagesklinik

**Chemin du Cardinal-Journet 3
1752 Villars-sur-Glâne
Schweiz
-
Tel. +41 (0)26 308 00 00**



google map

Leistungen
Tagesklinik

Bereich
Erwachsene

Öffnungszeiten
Montags bis freitags: 8.30–17 Uhr

Öffentliche Verkehrsmittel
Bus Nr. 6, Endstation Guintzet



FNPG FREIBURG | Zentrum für forensische Psychiatrie

Chemin du Cardinal-Journet 3
1752 Villars-sur-Glâne
Schweiz
-
Tel. +41 (0)26 308 00 00



google map

Leistungen

Ambulante Sprechstunden

Bereich

Erwachsene

Öffentliche Verkehrsmittel

Bus Nr. 6, Endstation Guintzet

Öffnungszeiten

Abteilung für psychiatrische
Begutachtung
Abteilung für Therapien

Montags bis freitags:
8.15–17.30 Uhr



FNPG FREIBURG | Universitäres Zentrum für psychiatrische Forschung

**Chemin du Cardinal-Journet 3
1752 Villars-sur-Glâne
Schweiz
-
Tel. +41 (0)26 308 00 00**



google map

Bereich

Erwachsene
Kinder und Jugendliche
Ältere Menschen

Öffnungszeiten

Montags bis freitags: 8–17.30 Uhr

Öffentliche Verkehrsmittel

Bus Nr. 6, Endstation Guintzet



FNPG FREIBURG | Zentrum für Kinder- und Jugendpsychiatrie

Route du Mont-Carmel 3
1762 Givisiez
Schweiz
-
Tel. +41 (0)26 308 17 62



google map

Leistungen
Ambulante Sprechstunden

Öffnungszeiten
Montags bis freitags: 8–12 Uhr und
13.30–17.30 Uhr

Bereich
Kinder und Jugendliche

Öffentliche Verkehrsmittel
Bus Nr. 5 oder Nr. 8, Haltestelle
Givisiez, Mont-Carmel



FNPG FREIBURG | Freiburger Zentrum für Abhängigkeitserkrankungen

Murtengasse 8
1700 Freiburg
Schweiz

-

Tel. +41 (0)26 308 17 00



google map

Leistungen

Ambulante Sprechstunden

Öffnungszeiten

Montags bis freitags: 8–12 Uhr und
13.30–17.30 Uhr

Bereich

Erwachsene

Öffentliche Verkehrsmittel

Busse Nr. 1, 2 und 6

Haltestelle Tilleul/Cathédrale



RFSM BULLE | Consultation ambulatoire

Rue de la Condémine 60
Case postale 295
1630 Bulle
Schweiz
-
Tel. +41 (0)26 308 16 30



google map

Leistungen

Ambulante Sprechstunden

Bereich

Erwachsene
Kinder und Jugendliche
Ältere Menschen

Öffnungszeiten

Montags bis freitags: 8–12 Uhr und
13.30–17.30 Uhr

Öffentliche Verkehrsmittel

Bus Nr. 202, Haltestelle Pierre-Alex



RFSM BULLE | Clinique de jour

Rue de la Condémine 60
Case postale 295
1630 Bulle
Schweiz
-
Tel. +41 (0)26 308 16 30



google map

Leistungen

Tagesklinik

Bereich

Erwachsene

Öffnungszeiten

Montags bis freitags: 8–12 Uhr und
13.30–17.30 Uhr

Öffentliche Verkehrsmittel

Bus Nr. 202, Haltestelle Pierre-Alex



RFSM ESTAVAYER | Consultation ambulatoire

**c/o Hôpital intercantonal de la Broye
Rue de la Rochette
1470 Estavayer-le-Lac
Schweiz**



google map

**Kinder- und Jugendpsychiatrie
Tel. +41 (0)26 308 17 62**

**Erwachsenenpsychiatrie
Tel. +41 (0)26 308 00 00**

**Alterspsychiatrie
Tel. +41 (0)26 308 00 00**

Leistungen
Ambulante Sprechstunden







RÉSEAU FRIBOURGEOIS
DE SANTÉ MENTALE
FREIBURGER NETZWERK
FÜR PSYCHISCHE GESUNDHEIT

IMPRESSUM

Layout

Medien- und Kommunikationsdienst des FNPG

Version

6. Mai 2024 3:36